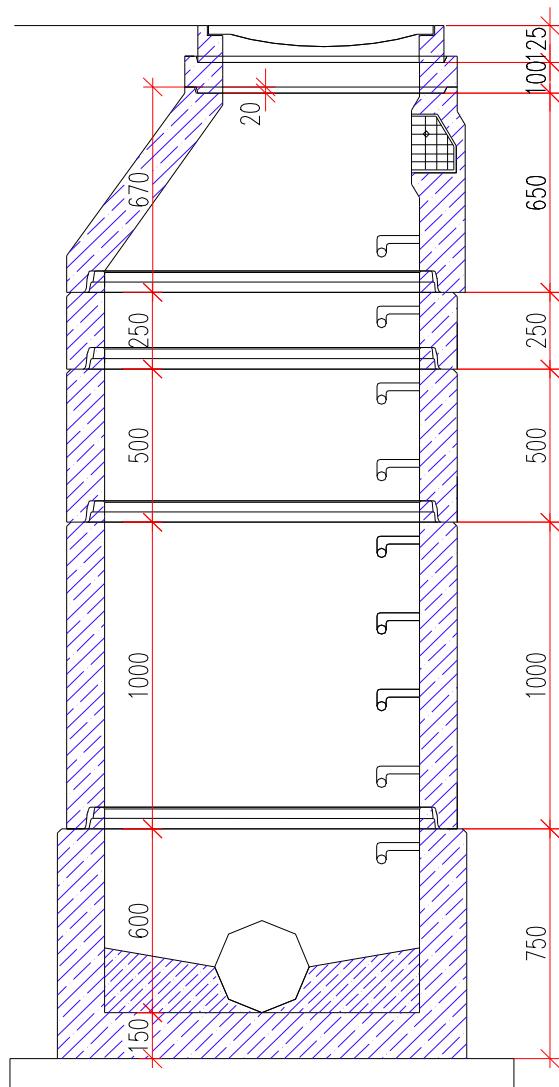
		ING. PETR ČEPICKÝ V&K ENGINEERING PROJEKTOVÁ PŘÍPRAVA A VEDENÍ VODOHOSPODÁŘSKÝCH STAVEB		Vejrichova 272, 511 01 Turnov tel.: 606 465 721 petr.cepicky@gmail.com	
Zodpovědný projektant:		ING. PETR ČEPICKÝ		Datum: 11/2019	
Vypracoval:		ING. PETR ČEPICKÝ		Zak. číslo: 1976	
Stavebník:		Stupeň dokumentace:		Měřítko:	
VODOVODY A KANALIZACE MLADÁ BOLESLAV, a.s.		DPS		-	
Název akce:				Pare č.:	
MB VODKOVA, OPRAVA VODOVODU IO 02-KANALIZACE					
Příloha:				Příl. číslo:	
SOUPIS BETON. PREFA. ŠACHTOVÝCH DÍLCŮ				D.1.02-7	

VZOROVÁ ŠACHTA S KÓNUSEM DLE ČSN EN 1917



poklop B125 litinový
TBW-Q 100/625/120

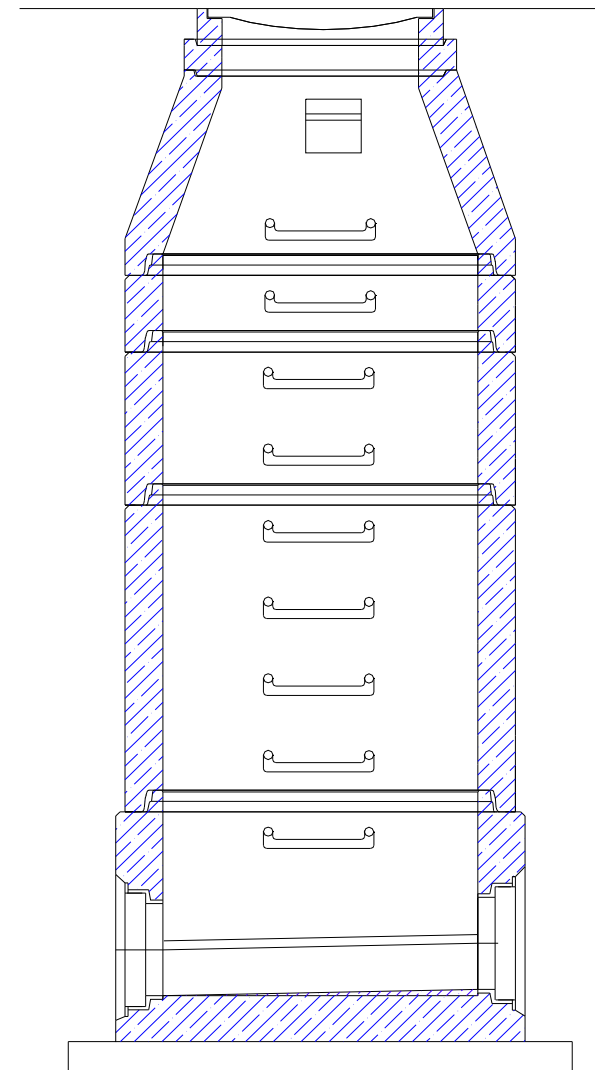
TBR-Q 600/1000x625/120 SPK

TBS-Q 250/1000/120 SP

TBS-Q 500/1000/120 SP

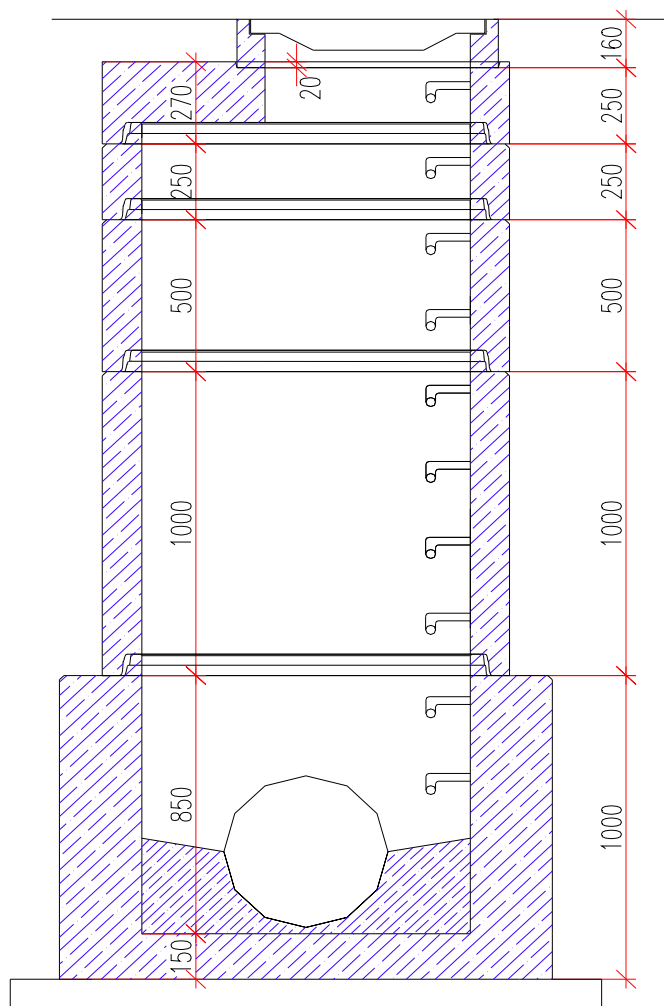
TBS-Q 1000/1000/120 SP

TBZ-Q 300/750



BETONIKA plus

VZOROVÁ ŠACHTA SE ZÁKRYTOVOU DESKOU DLE ČSN EN 1917



poklop D400 litinový

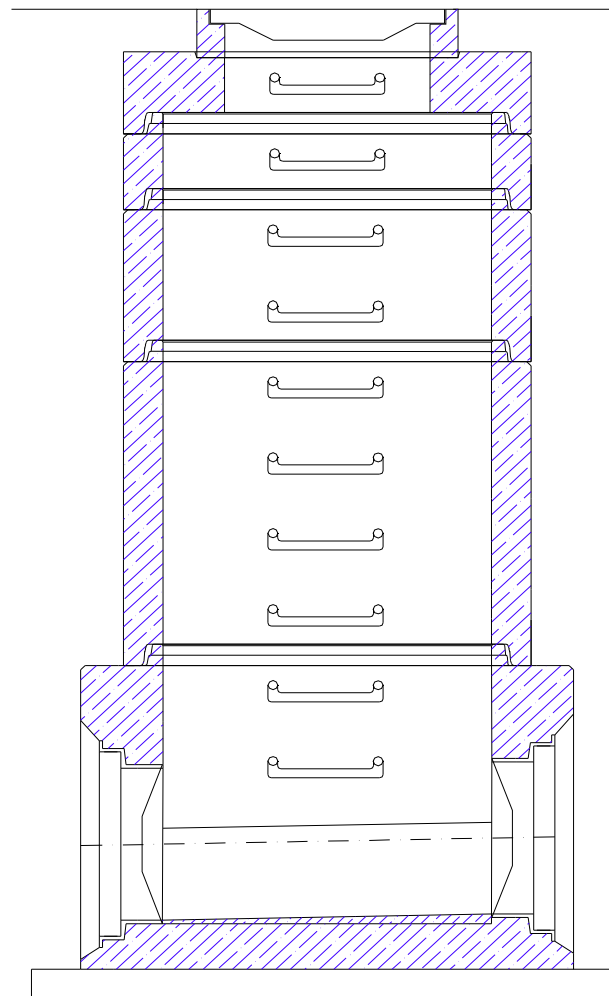
TZK-Q 200/120 T

TBS-Q 250/1000/120 SP


TBS-Q 500/1000/120 SP

TBS-Q 1000/1000/120 SP

TBZ-Q 500/1000



BETONIKA plus

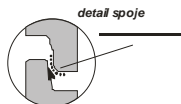
Pref. kanalizační šachty SWECO  Sustainable engineering and design (C) 1996-2018	Název stavby-objektu	STRANA
	Projektant	

SPÁDIŠOVÁ ŠACHTA - vnitřní konstrukce do průměru DN 300

základní sestava - výška = V

POZOR!

Spojování jednotlivých šachtových dílců se provádí pomocí pryžového těsnění na špičce dílce, použití jiných hmot se nepopouští.

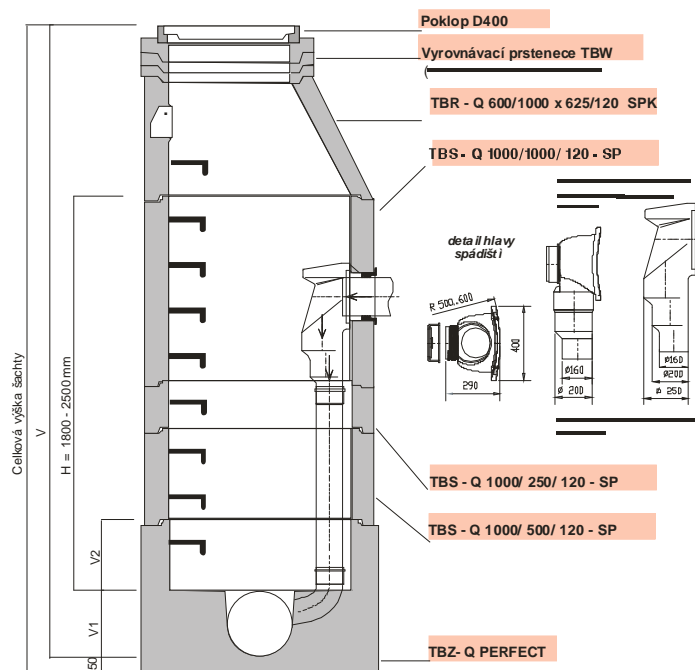


Umožňuje realizaci spojek do průměru DN 250 mm (vnitřní "kapka" DN200), popř. DN 300 mm (vnitřní "kapka" DN250).
So ušetří dodávky:
Hlava spádšití včetně těsnění a upevňovacího materiálu
4 šrouby, 4 hmoždinky a tři sničí pásy.

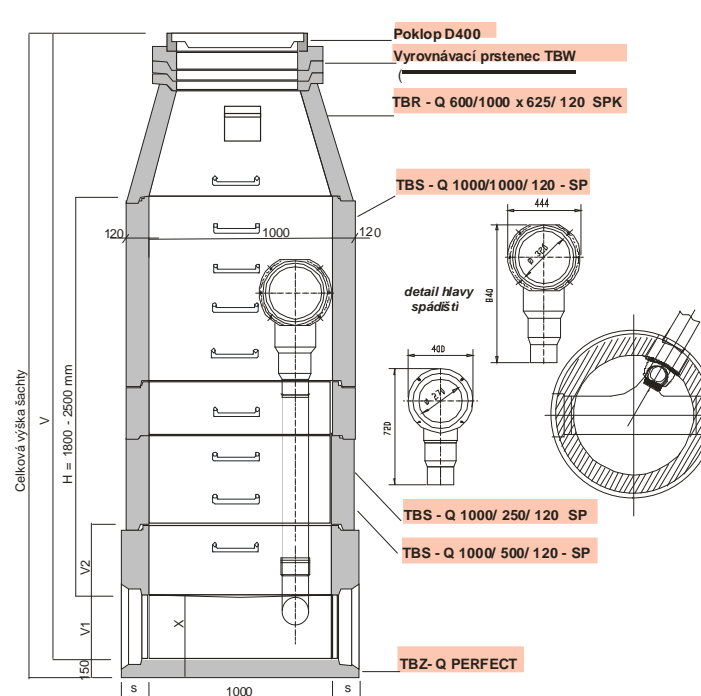
Profil potrubí	X	Délka žlábků	V minimální vstupní šachty *)	Výška V = žlábků	Výška V = žlábků	Tloušťka stěny s
mm						
250	400	1000	2900	250	400	150
300	450	1000	2950	300	400	150
400	550	1000	3050	400	400	190
500	650	1000	3150	500	500	230
600	650	1000	3150	500	500	230

*) Poklop a vyrovnávací prstenec započítanou tlouškou 250 mm.

Øezboření

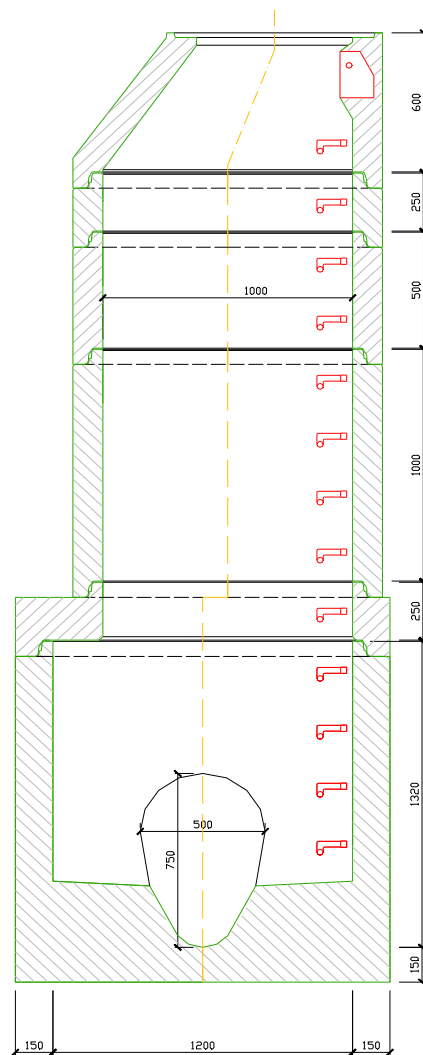


Øezělní



BETONIKA plus s.r.o.
277 06 Lužec nad Vltavou
Tel.: 315 651 223 Fax: 315 691 042
E-mail: obcho d@betonika plus.cz

PERFECT



TBR-Q 600/1000x625/120 SPK

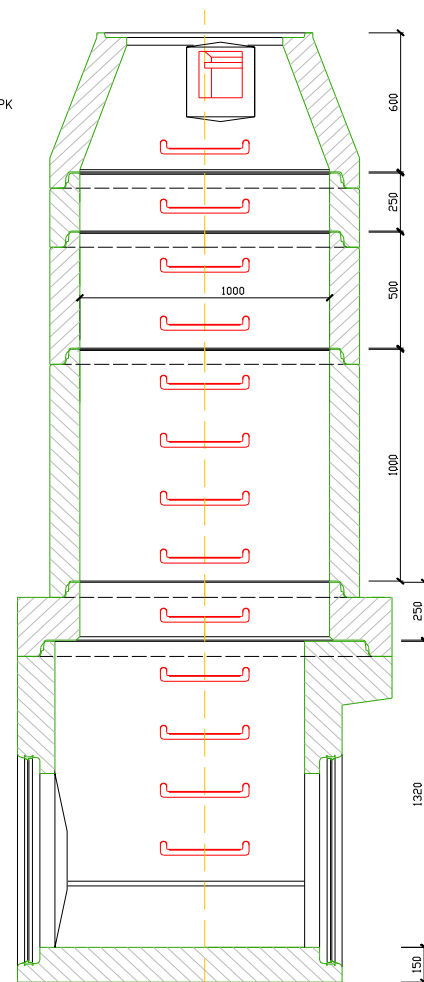
TBS-Q 250/1000/120 SP

TBS-Q 500/1000/120 SP

TBS-Q 1000/1000/120 SP

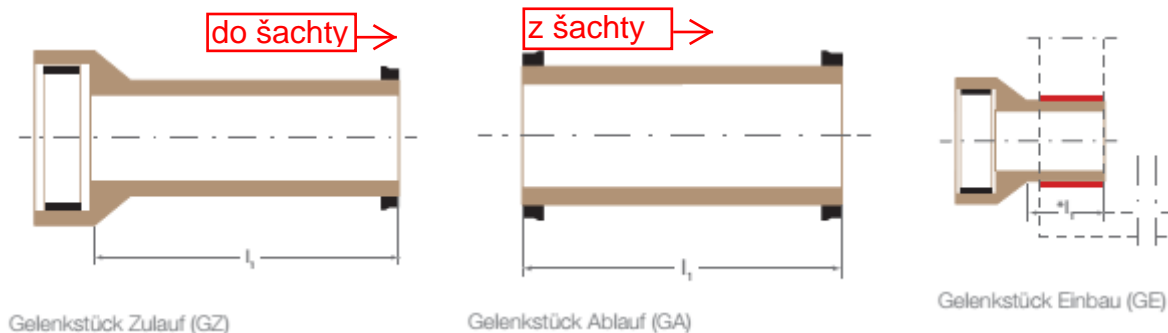
TZK-Q 1500/240-1000

TBZ-Q 500x750-1400



Kloubové kusy DN 150 až DN 800

Kloubové kusy se používají k vytvoření kloubových napojení na stavbách, jako jsou šachty nebo uliční vpusti. Jsou rozdíly mezi kloubovými kusy pro stranu přívodu (GZ) a stranu výpusti (GA) a také pro instalaci na stavbě (GE). Montované kusy (GE) jsou zcela nebo částečně neglazované, tím je zajištěno těsné napojení ve stěně šachty.



Stav: 01.05.2018


Nenn- weite	Tragfähig- keits- klasse	Dichtung Steckmuffe	Verb.- system	Gelenkstücke		
				Zulauf (GZ)	Ablauf (GA)	Einbau (GE)
DN				Baulänge		Schaftlänge min.
				mm	mm	mm
150	34	L	F	600	600	250
200	200	L	F	600	600	250
200	240	K	C	600	600	250
250	160	K	C	600	600	250
250	240	K	C	600	600	250
300	160	K	C	600	600	250
300	240	K	C	600	600	250
350	160	K	C	750	750	250
400	160	K	C	750	750	250
400	200	K	C	750	750	250
450	160	K	C	750	750	250
500	120	K	C	750	750	250
500	160	K	C	750	750	250
600	95	K	C	750	750	250
600	160	K	C	750	750	250
700	120	K	C	750	750	250
800	120	K	C	750	750	250

Kameninové trouby a tvarovky jsou normované v EN 295-1. Doplnující požadavky určuje certifikační program ZP WN 295.

Všechny rozměry - zvláště při spojení s cizími výrobky - se musejí zkontrolovat a řídit se údaji EN 295 a certifikačního programu ZP WN 295. Technické změny vyhrazeny.

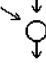
TABULKA ŠACHET				Šachtové dílce								Betonika Plus				
Poř.	Označení šachty	Kóta terénu	Umístění	Kóta poklopu	Kóta dna vývodu	Kóta dna	Výška šachty	Vyrovňovací prstenec pro poklop šachty		Šachtový kónus zákrytová deska		Šachtová skruž		Stupadla	Šachtové dno uložení dna	
		[m n.m.]		[m n.m.]	[m n.m.]	[m n.m.]	[m]		ks		ks		ks			ks
1	9770	215.71	vozovka h = 0.0 m	215.66	214.66	214.66	1.00			TZK-Q 200/120 T int.poklop	1			ocel. s PE	TBZ-Q PERF400-885 XF4 pískový podklad těsnění pro DN 1000	1
																1
	Celkem									TZK-Q 200/120 T int.poklop XF4	1				TBZ-Q PERF400-885 XF4 těsnění pro DN 1000	1

BETONIKA plus

Pref. kanalizační šachty  Sustainable engineering and design (C) 1996-2019	Název stavby-objektu MB Vodkova, IO 02-oprava kanalizace	STRANA 1/4
	Projektant Ing. Petr Čepický	

TABULKA ŠACHTOVÝCH DEN

Betonika Plus

Poř.	Označení šachty	Schémat. značka	Označení dna Stupadla	Vývod		Hlavní přívod		1.vedlejší přívod		2.vedlejší přívod		3.vedlejší přívod		4.vedlejší přívod	
1	9770		TBZ-Q PERF400-885 XF4	DN (mm)	492/398 Tř.200 S	DN (mm)	492/398 Tř.200 S	DN (mm)	492/398 Tř.200 S	DN (mm)		DN (mm)		DN (mm)	
			stupadla: ocel. s PE	Materiál	Keramo C	Materiál	Keramo C	Materiál	Keramo C	Materiál		Materiál		Materiál	
			kyneta:	dh[mm]	0	Úhel β	180	Úhel β	90	Úhel β		Úhel β		Úhel β	
			čedičový obklad	sklon [‰]	134.0	dh[mm]	30	dh[mm]	30	dh[mm]		dh[mm]		dh[mm]	
						sklon [‰]	134.0	sklon [‰]	135.0	sklon [‰]		sklon [‰]		sklon [‰]	

BETONIKA plus

Pref. kanalizační šachty

SWECO 
Sustainable engineering and design
(C) 1996-2019

Název stavby-objektu

MB Vodkova, IO 02-oprava kanalizace

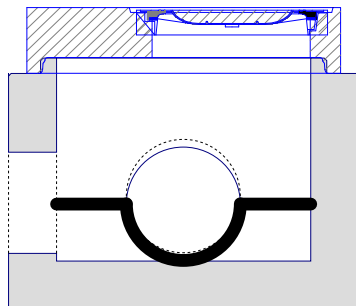
Projektant

Ing. Petr Čepický

STRANA

2/4

Šachta č.1 9770




dno TBZ-Q PERF400-885 XF4	1
deska TZK-Q 200/120 T int.pokl	1
poklop Europa7 D400 KDL72B	1
těsnění pro DN 1000	1
kóta dna	214.66 m
kóta terénu	215.71 m
rozdíl kót	1.05 m
převýšení nad terénem	0.00 m
výška šachty	1.00 m
stavební výška	1.19 m
pískový podklad	

TABULKA ŠACHTOVÝCH POKLOPŮ

Betonika Plus

Poř.	Označení šachty	Třída zatížení	Označení poklopu	Popis poklopu	Úprava kolem poklopu	Výška poklopu [mm]	Počet
1	9770	D	Europa7 D400 KDL72B	s odvětráním, se zajištěním proti krádeži, rám litina, poklop litina	skladba komunikace	100	
	Celkem	D	Europa7 D400 KDL72B	s odvětráním, se zajištěním proti krádeži, rám litina, poklop litina		100	1

BETONIKA plus

Pref. kanalizační šachty SWECO  Sustainable engineering and design (C) 1996-2019	Název stavby-objektu MB Vodkova, IO 02-oprava kanalizace	STRANA 4/4
	Projektant Ing. Petr Čepický	